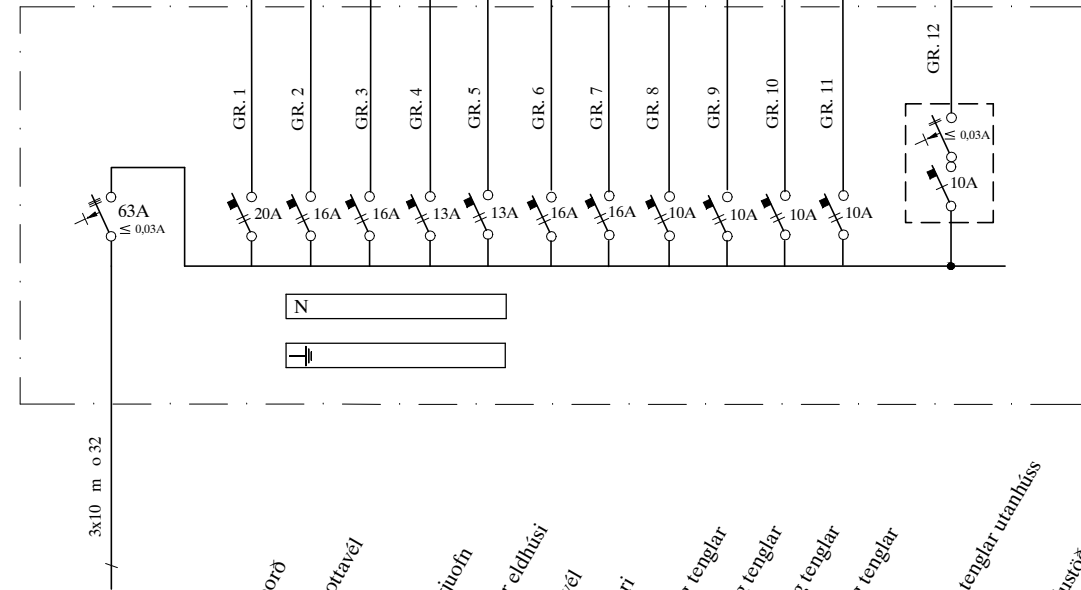
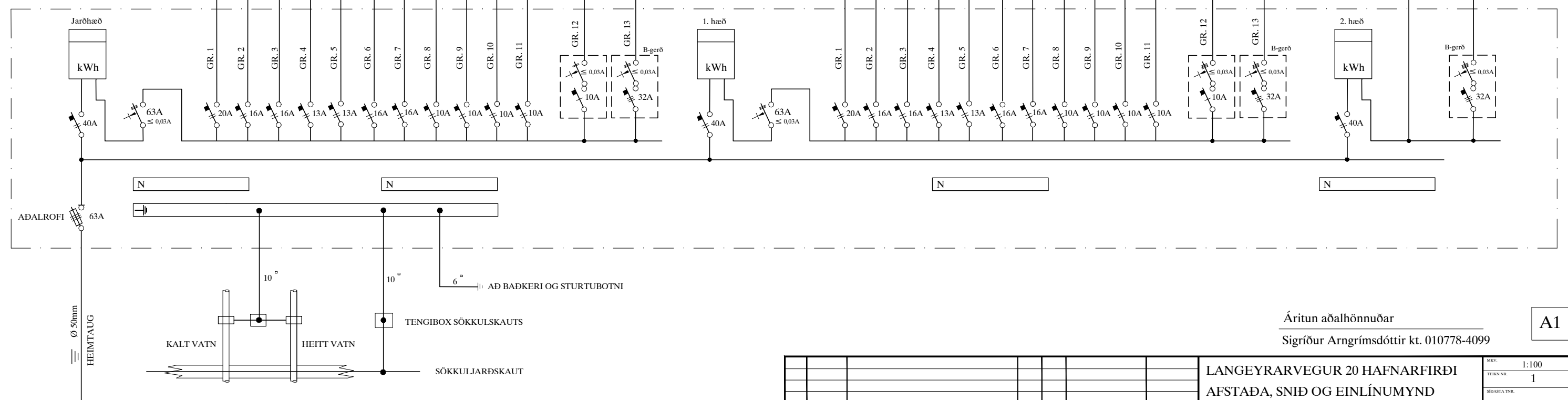


TAFLA 2. hæð



TAFLA T1 (AÐALTAFLA)



Áritun aðalhönnuðar
Sigríður Arngrímsdóttir kt. 010778-4099

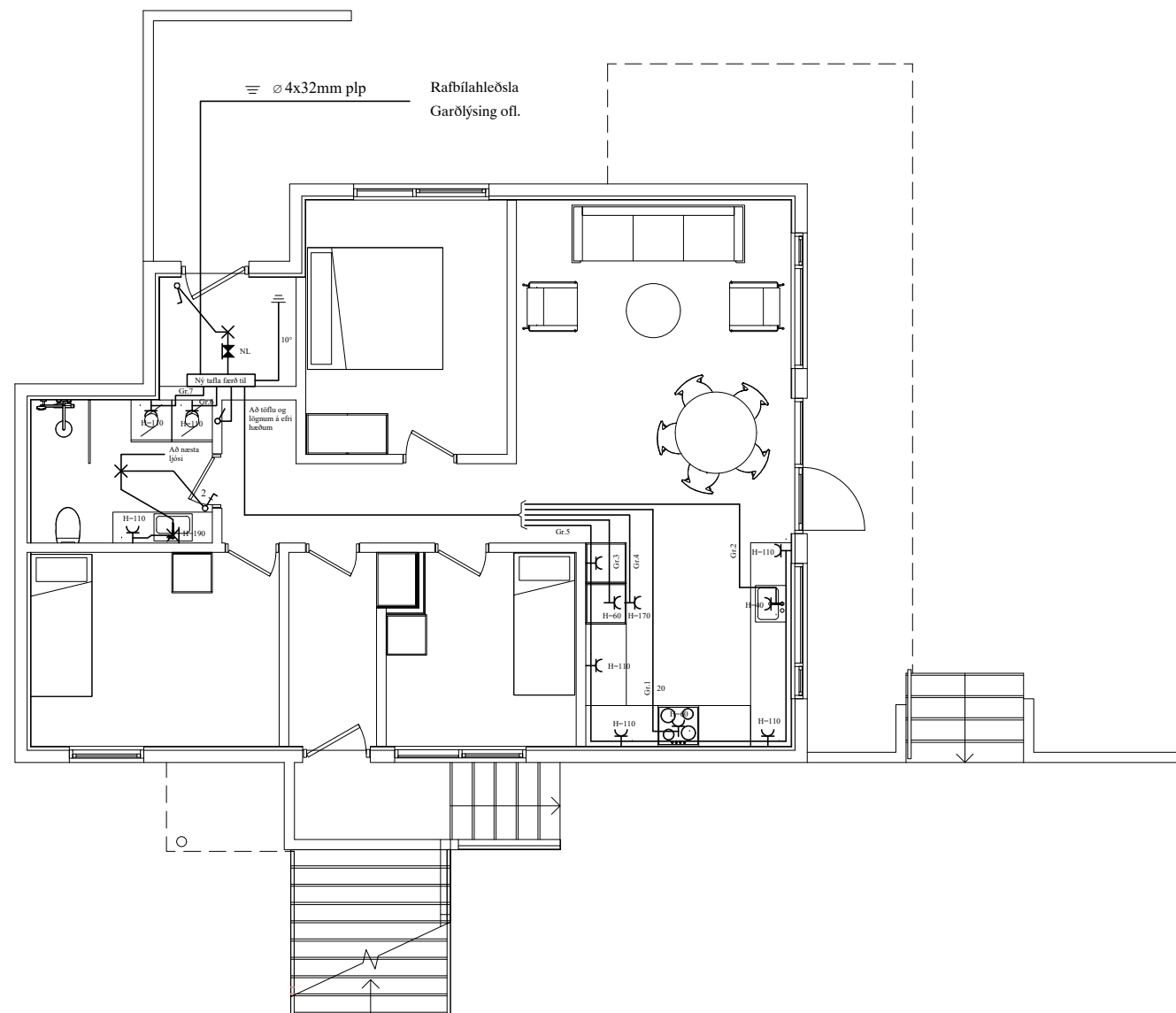
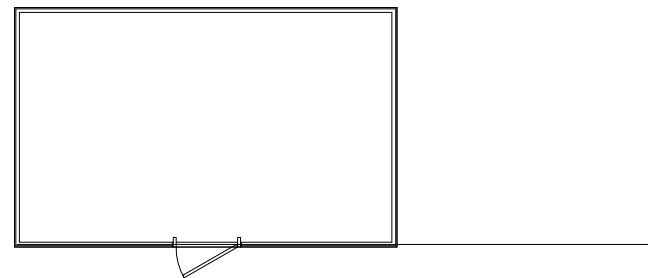
A1

A	23-12-15	LÖGNUM BÆTT VIÐ Í ELDHÚS OFL.	B.P.T.	T.S.	220146-2439
ÚTL.	DAGR.	TEK.N.	HANNAÐ	SAMÞYKKT	KENNITALA

LANGFYRARVEGUR 20 HAFNARFIRÐI
AFSTAÐA, SNIÐ OG EINLÍNUMYND

TERA S/F
TRAUUTI SVENBÓRINSSON RAUFMAGNSHÖFVER. SÍMÍ 8952523

MKV.	1:100
TEK.N.	1
SÍÐASTA TÆR.	
TÆR.	1 AF 3
ÚTL.	23-098



JARÐHÆÐ

Skýringar á raftáknum

- × = Loftdás
- ✕ = Veggdás
- ⌚ = Rofi
- ⚡² = Tvöfaldur tengill
- ⚡ = Dimmer
- ⚡ = Samrofi
- ⚡ = Krossrofi
- ⊙ = Þvysirofi
- = Lagn að töflu
- ↙ = Lagn upp
- ↘ = Lagn niður
- ↗ = Lagn upp og niður
- ⊞ = Hnappaborð öryggikerfis
- ⌚ = Net/TV(Cat-5)
- ⌚ = DS = Dyrasími
- ⊞ = Handboði
- ⊞ = Reykskynjari
- ⊞ = Reykskynjari með sírenu og bíkkljósi
- ⊞ = Bjalla
- ⊞ = Dyrasími útstöð
- ⊞ = Segullæsing
- ⊞ = Þjófaskynjari
- ⊞ = Spennir fyrir 12 v halogen

BRUNAPÉTTINGAR

Þar sem lagnir fara í gegnum göt á milli brunahöfna skal þetta með sérstökum brunapéttingum í viðurkenndan hátt. Þéttiefni sem notuð verða skulu notuð í samræmi við leiðbeiningar framleiðenda eða seljenda efna og vera viðurkennd af Mannvirkjastofnun. Verkið skal unnið af vönum fagnmönnum sem hafa hlotið viðurkenningu frá MVV.

Um eigið eftirlit eigenda og forráðamanna með brunavörnum í húsinu gildir reglugerð nr. 200/1994. Eftirlit skal vera í samræmi við ákvæði í 4. kafla í NFPA-850. 4.3.1. Greinagerð um brunavarnir aðaluppdráttá samkvæmt lið a.

ALMENNAR SKÝRINGAR

Rafmagnsdósir sem eiga að koma á báðar hliðar steinsteypst veggjar, skal hliðra að lágmarki þykkt veggjarins (200mm). Öll mál eru í cm.

Stuðst er við leiðbeiningar Mannvirkjastofnunar 4.5.3.-7.2.4. Raf- og fjarskiptalagnir. Hönnunarforsendur eru að lágmarki skv. nýjustu útgáfu af IST 150 og TS151. Inntakspípur raf- og fjarskiptalagna eru lagðar að lóðamörkum.

Til spennuöfnunar skal járnalagn í grunni vandlega bundin saman þannig að hún myndi leiðandi samband. Þar sem lagnir fara á milli brunahöfna skal þetta með þar til gerðum brunapéttingum. Þar sem lagnir fara í gegnum gölf, loft og vegg skal einnig ganga fagnmlega frá brunapéttingum raflagna. (sjá ISO8534)

SKÝRINGAR

LAGNIR ERU HULDAR 16mm PLASTPÍPUR OG TAUGAR 3x1,5².
TAUGAR FYRIR 16A TENGLA SÉU 3X2,5².
HÆÐ Á ROFUM SÉ 105 sm.
TENGLAR VIÐ ROFA SÉU Í SÖMU HÆÐ OG ROFAR.
HÆÐ Á TENGLUM SÉ 20mm.
HÆÐ Á VEGGLJÓSUM YFIR VÖSKUM SÉ 200mm.
MÁLSTRAUMUR ROFA SÉ 10A, EN TENGLA 16A.
L = SÍÓNVARP, F = BÆJARSÍMI

DS = DYRASÍMI H=130sm

⊞ = REYKSKYNJARI jónískur

⊞ = REYKSKYNJARI optískur

⊞ = HREYFISKYNJARI ÞJÓFAVARNARKERFIS H=V/LOFT

⊞ = HITANEMAR F. GÖLFHITA H=150sm

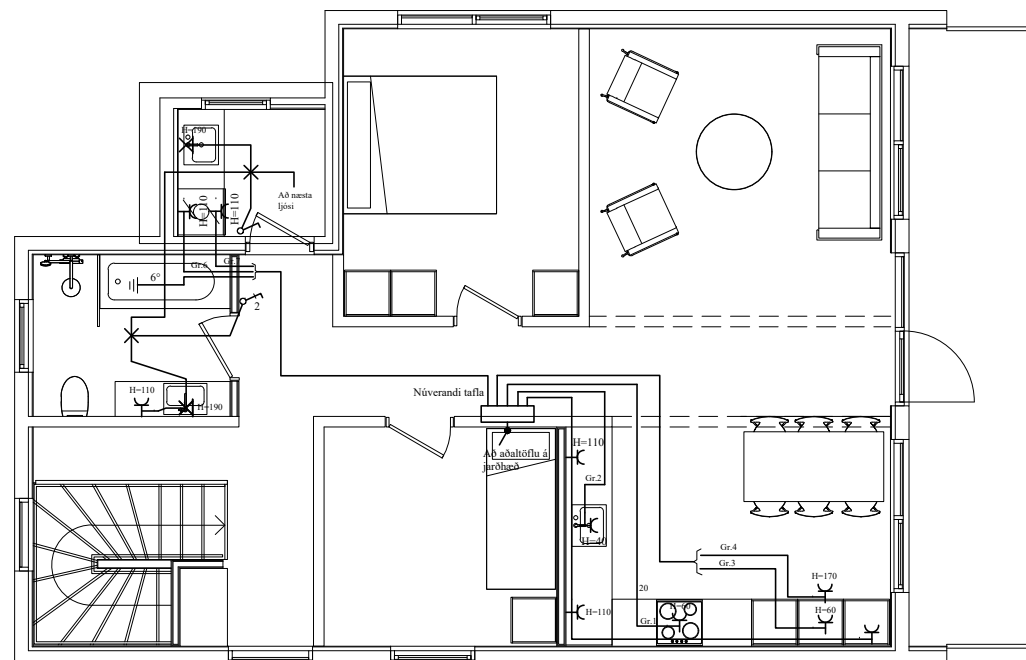
NEMA ANNARS SÉ GETIÐ

Áritun aðalhönnuðar

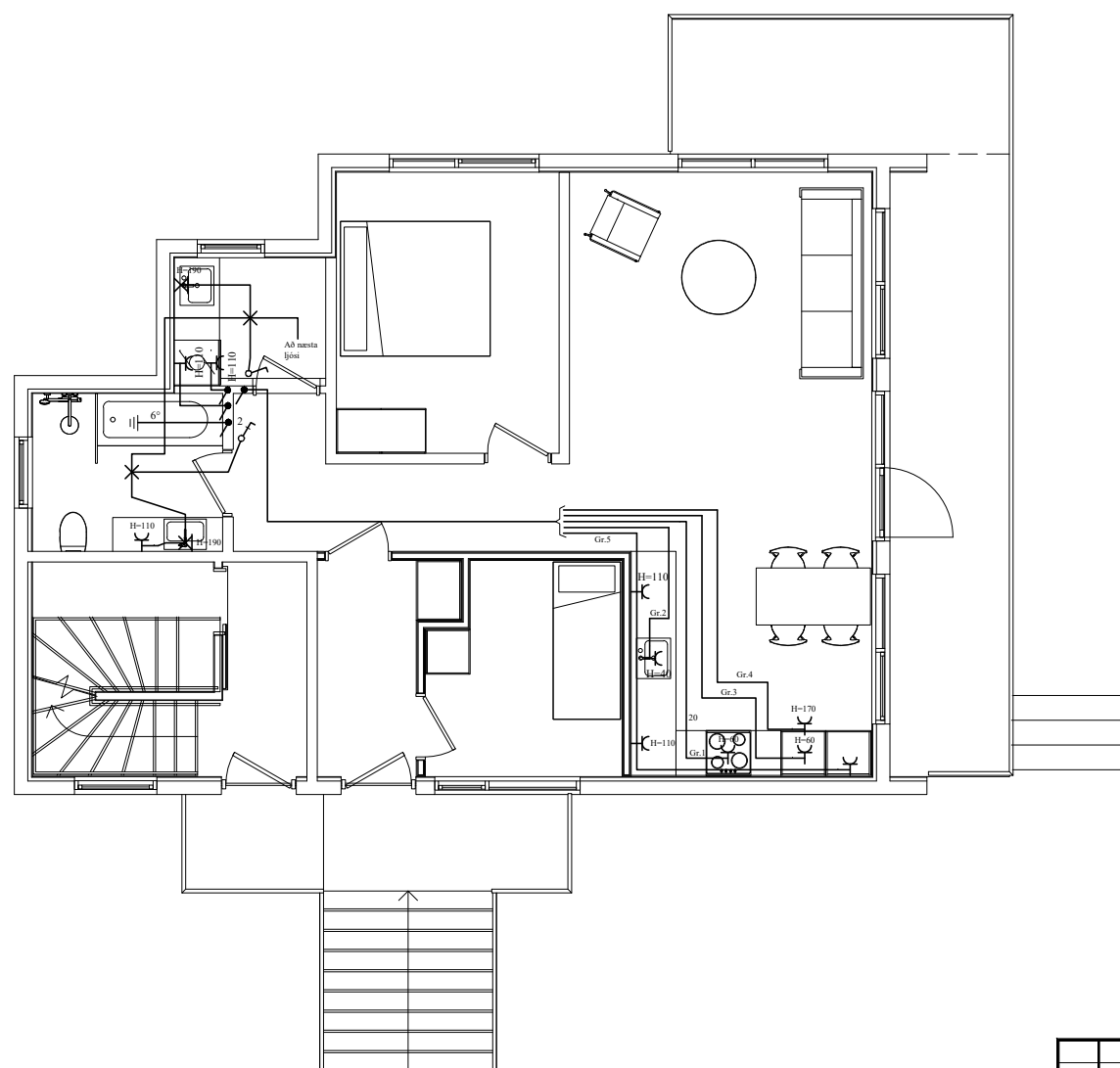
Sigríður Arngrímsdóttir kt. 010778-4099

A1

						LANGVEYRARVEGUR 20 HAFNARFIRÐI RAFLÖGN NEÐSTA HÆÐ (1. HÆÐ)		MKV. 1:50 TEIKN.NR. 2 SÍÐASTA TNR.	
A	23-12-15	LÖGNUM BÆTT VIÐ Í ELDHÚS OFL.	B.P.T.	T.S.	220146-2439	TERA S/F RAUFMAGNSVERKFRÆÐISTOFA <small>TRAUSTRÍ SVENDBERJUNSSON RAUFMAGNSMENNIR. SÍÐMI 8092523</small>		TNR. 2 AF 3 ÚTGAFA ÚTGAFA 23-098 ÚTGAFA	
ÚTGA.	DAGS.	LÖGNUM BÆTT VIÐ Í ELDHÚS OFL.	TEIKN.	HANNAÐ	SAMÞYKKT	KESNITALA			



2. HÆÐ



Skýringar á raftáknum

- × = Loftdás
- ✕ = Veggdás
- ⌚ = Rofi
- ⚡² = Tvöfaldir tengill
- ⚡ = Dimmer
- ⌚ = Samrofi
- ⌚ = Krossrofi
- ⊙ = Þryggsrofi
- = Lagn að töflu
- ↗ = Lagn upp
- ↘ = Lagn niður
- ↗↘ = Lagn upp og niður
- ⊞ = Hnappborð öryggikerfis
- |— = Net/TV(Cat-5)
- |— DS = Dyrasími
- ⊞ = Handboði
- ⊞ = Reykskynjari
- ⊞ = Reykskynjari með sínetu og bíkkljósi
- ⊞ = Bjalla
- ⊞ = Dyrasími útistöð
- ⊞ = Segullæsing
- ⊞ = Þjófaskynjari
- ⊞ = Spennir fyrir 12 v halogen

BRUNAPÉTTINGAR

Þar sem lagnir fara í gegnum göt á milli brunahófa skal þetta með sérstökum brunapéttingum á viðurkenndan hátt. Þéttiefni sem notuð verða skulu notuð í samræmi við leiðbeiningar framleiðenda eða seljenda efna og vera viðurkennd af Mannvirkjastofnun. Verkið skal unnið af vönum fagmönnum sem hafa hlotið viðurkenningu frá MVV.

Um eigið eftirlit eigenda og forráðamanna með brunavörnum í húsinu gildir reglugerð nr. 200/1994. Eftirlit skal vera í samræmi við ákvæði í 4. kafla í NFPA-850. 4.3.1 Greinagerð um brunavarnir aðaluppdráttu samkvæmt lið a.

ALMENNAR SKÝRINGAR

Rafmagnsdósir sem eiga að koma á báðar hliðar steinsteypst veggjar, skal hliðra að lágmarki þykkt veggjarins (200mm). Öll mál eru í cm.

Stuðst er við leiðbeiningar Mannvirkjastofnunar 4.5.3.-7.2.4. Raf- og fjarskiptalagnir. Hönnunarforsendur eru að lágmarki skv. nýjustu útgáfu af IST 150 og TS151. Inntakspipar raf- og fjarskiptalagna eru lagðar að lóðamörkum.

Til spennuöfnumar skal járnalagn í grunni vandlega bundin saman þannig að hún myndi leiðandi samband. Þar sem lagnir fara á milli brunahófa skal þetta með þar til gerðum brunapéttingum. Þar sem lagnir fara í gegnum gölf, loft og vegg skal einnig ganga fagmannlega frá brunapéttingum raflagna. (sjá ISOB834)

SKÝRINGAR

LAGNIR ERU HULDAR 16mm PLASTPÍPUR OG TAUGAR 3x1,5².
TAUGAR FYRIR 16A TENGLA SÉU 3X2,5².
HÆÐ Á ROFUM SÉ 105 sm.
TENGLAR VIÐ ROFA SÉU Í SÖMU HÆÐ OG ROFAR.
HÆÐ Á TENGLUM SÉ 20mm.
HÆÐ Á VEGGLJÓSUM YFIR VÖSKUM SÉ 200mm.
MÁLSTRAUMUR ROFA SÉ 10A, EN TENGLA 16A.
L = SÍONVARP, F = BÆJARSÍMI

DS = DYRASÍMI H=130sm

⊞ REYKSKYNJARI jónískur

⊞ REYKSKYNJARI optískur

⊞ HREYFISKYNJARI ÞJÓFAVARNARKERFIS H=V/LOFT

⊞ = HITANEMAR F. GÖLFHITA H=150sm

A1

Áritun aðalhönnuðar

Sigríður Arngrímsdóttir kt. 010778-4099

						LANGVEYRARVEGUR 20 HAFNARFIRÐI RAFLÖGN 1 OG 2 HÆÐ		MKV. 1:50 TEIKN.NR. 3		
						TERA S/F		RAFMAGNSVERKFRÆÐISTOFA TRAUSTRÍ SVENSBURINSSON RAFMAGNSMENNIR. Sími 8982523		
A	23-12-15	LÖGNUM BÆTT VIÐ Í ELDHÚS OFL.	B.P.T.	T.S.	220146-2439			TNR. 3	AF 3	ÚTL. A
ÚTL.	DAGS.	TRAUSTRÍ SVENSBURINSSON	TEIKN.	HANNAÐ	SAMÞYKKT	KENNITALA		GEYMBLUNN.	23-098	